

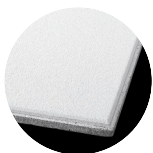
ULTIMA™
Textura muito fina

Armstrong®

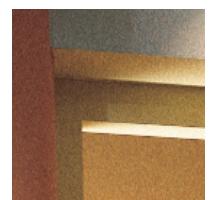


ULTIMA Beveled Tegular com sistema de perfil SUPRAFINE® tipo "T" com face de 14mm

Texture



ULTIMA



HunterDouglas®
DISTRIBUIDOR EXCLUSIVO NO BRASIL

Principais Atributos da Seleção

- Acabamento macio e não direcional em superfície resistente a arranhões
- Superfície DuraBrite™ para ótima durabilidade e refletância superior de luz reduz os custos de iluminação e energia em até 18%
- Excelente absorção de ruído

- Durável
- Resistente a impactos
- Fácil de limpar
- Resistente a manchas
- Resistente aos arranhões
- Desempenho de resistência à umidade **HumiGuard™ Plus**
- Pintura BioBlock™ na frente e verso dos painéis **HumiGuard** para inibir ou retardar o crescimento de mofo nas superfícies pintadas



Aplicações Típicas

- Auditórios
- Call center
- Salas de tele conferência
- Lobbie
- Home theater
- Escritórios
- Bancos
- Consultórios e quartos de hospitais

Cor



Seleção Visual

Seleção de Desempenho

| FACE DO PERFIL | DETALHE DAS BORDAS | NÚMERO DO ITEM | DIMENSÕES | CLASSIFICADO POR UL ACÚSTICA | | RESISTÊNCIA AO FOGO | RESISTÊNCIA À DEFORMAÇÃO | REFLEXÃO DE LUZ | CUSTO DE INSTALAÇÃO |
|----------------|--------------------|----------------|------------------|------------------------------|-----|---------------------|--------------------------|-----------------|---------------------|
| | | | | NRC | CAC | | | | |
| 9/16" | Beveled Tegular | 3450 | 625 x 625 x 19mm | 0,70 | 35 | Classe A | | 0,90 | \$\$ |

† Patente nos EUA pendente

Alto Desempenho Acústico

Resistência à Deformação
4 pingos / HumiGuard Max
3 pingos / HumiGuard Plus

Alta Refletância da Luz

Custo Instalado Relativo
4 \$ / custo mais alto
1 \$ / custo mais baixo

Características Técnicas

Material

Fibra mineral modelada úmida com membrana DuraBrite acusticamente transparente

Acabamento da Superfície

Tinta vinílica à base de látex aplicada em fábrica

Fator de Propagação de Chama / Resistência ao Fogo

Classa A: Fator de Propagação de Chama: 25 ou inferior (Rotulado por UL)

Classificação ASTM E 1264

Tipo IV, Forma 2, Padrão E

Coefficiente Térmico

K: 0,048 w/m °C

Recomendações para Carregamento

Consulte o catálogo de produtos Armstrong para obter maiores detalhes

Peso

5,13 kg/m²

Garantia

Garantia limitada de 5 anos

Sistema de Suspensão Recomendado

Sistema de perfil SILHOUETTE® 9/16" Bolt Slot
Sistema de perfil SUPRAFINE® tipo "T" de 9/16"

Para assistência técnica ligar: (11) 2135.1000 ou (11) 4153.5506 / (11) 3812.0681



Padrão disponível global

aplicação geral